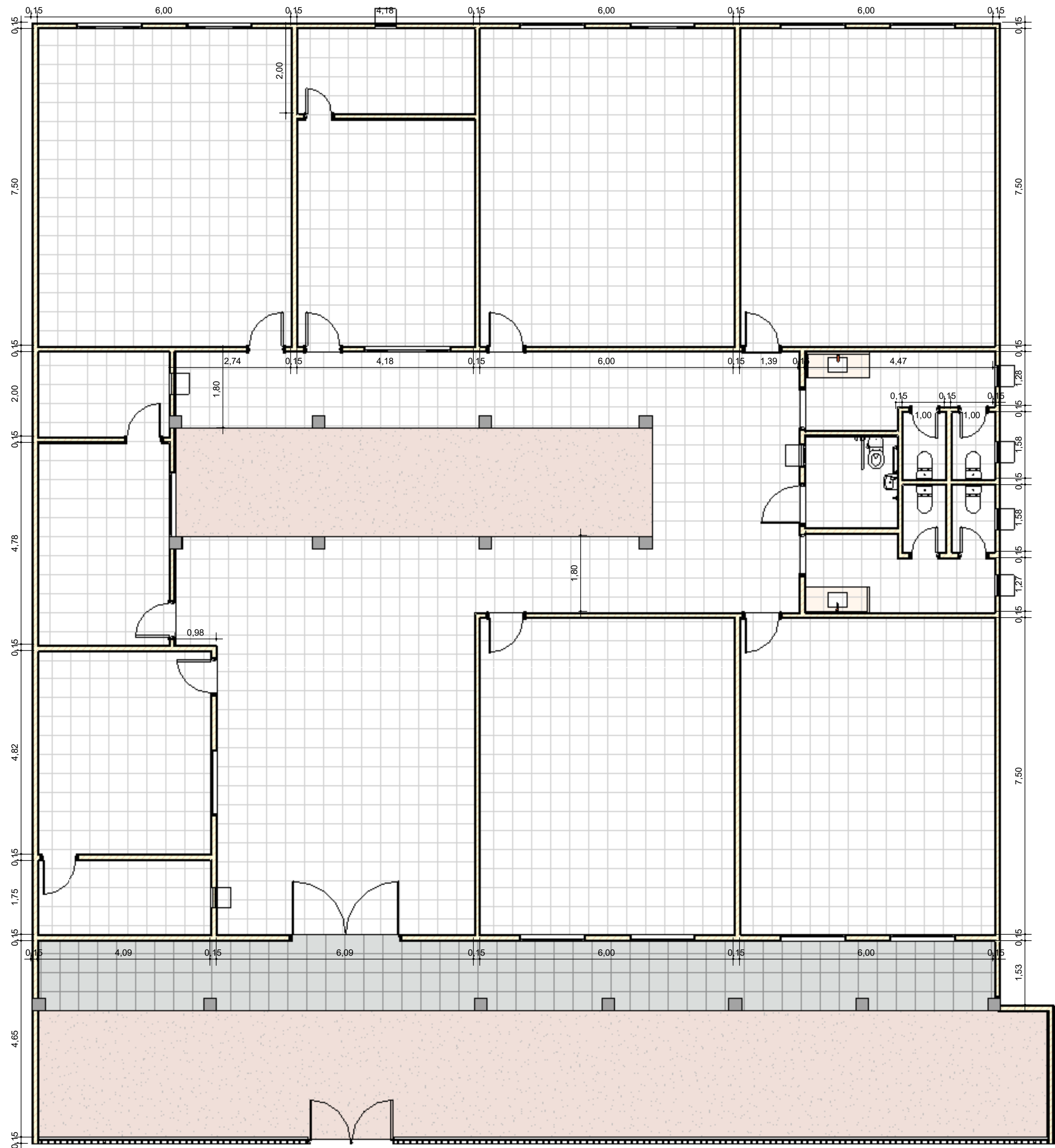


1 AMPLIAÇÃO - PLANTA BAIXA - HUMBERTO CAMPOS



2 FINAL - PLANTA BAIXA - HUMBERTO CAMPOS

<div><div><div><div><div></div><div>SEMOHU</div></div><div><div><div><div></div><div>Prefeitura de</div><div>SANTO ANTÔNIO</div><div>DOS LOPES</div><div>UMA CIDADANIA, UM MUNDO DE OPORTUNIDADES</div></div></div></div></div></div></div>		<div>MARANHÃO</div> <div>PREFEITURA MUNICIPAL DE</div> <div>SANTO ANTÔNIO DOS</div> <div>LOPES - MA</div>	
<div>PROJETO ARQUITETÔNICO</div>			
<div>PROPRIETÁRIO: PREFEITURA MUNICIPAL DE SANTO ANTÔNIO DOS LOPES - MA</div>			
<div>AUTOR DO PROJETO: ENG. LÁRAZO FERNANDES PESTANA. CREA 058.312/D-MG</div>			
<div>DESCRIÇÃO:</div>	<div>PLANTA BAIXA - AMPLIAÇÃO E FINAL</div>		
<div>OBRA:</div>	<div>REFORMA</div>		
<div>ENDEREÇO:</div>	<div>UNIDADE ESCOLAR HUMBERTO DE CAMPOS</div>		
<div>PROPRIETÁRIO:</div>	<div>PREFEITURA MUNICIPAL DE SANTO ANTÔNIO DOS LOPES - MA</div>		
<div>ÁREA CONSTRUIDA:</div>	<div>540,50 m²</div>		
			<div>PRANCHA:</div> <div>02</div>
<div>DESENHO:</div> <div>Autor</div>	<div>DATA:</div> <div>07/01/25</div>	<div>ESCALA:</div> <div>1 : 75</div>	<div>FOLHA:</div> <div>A-1L - 1189x594</div>